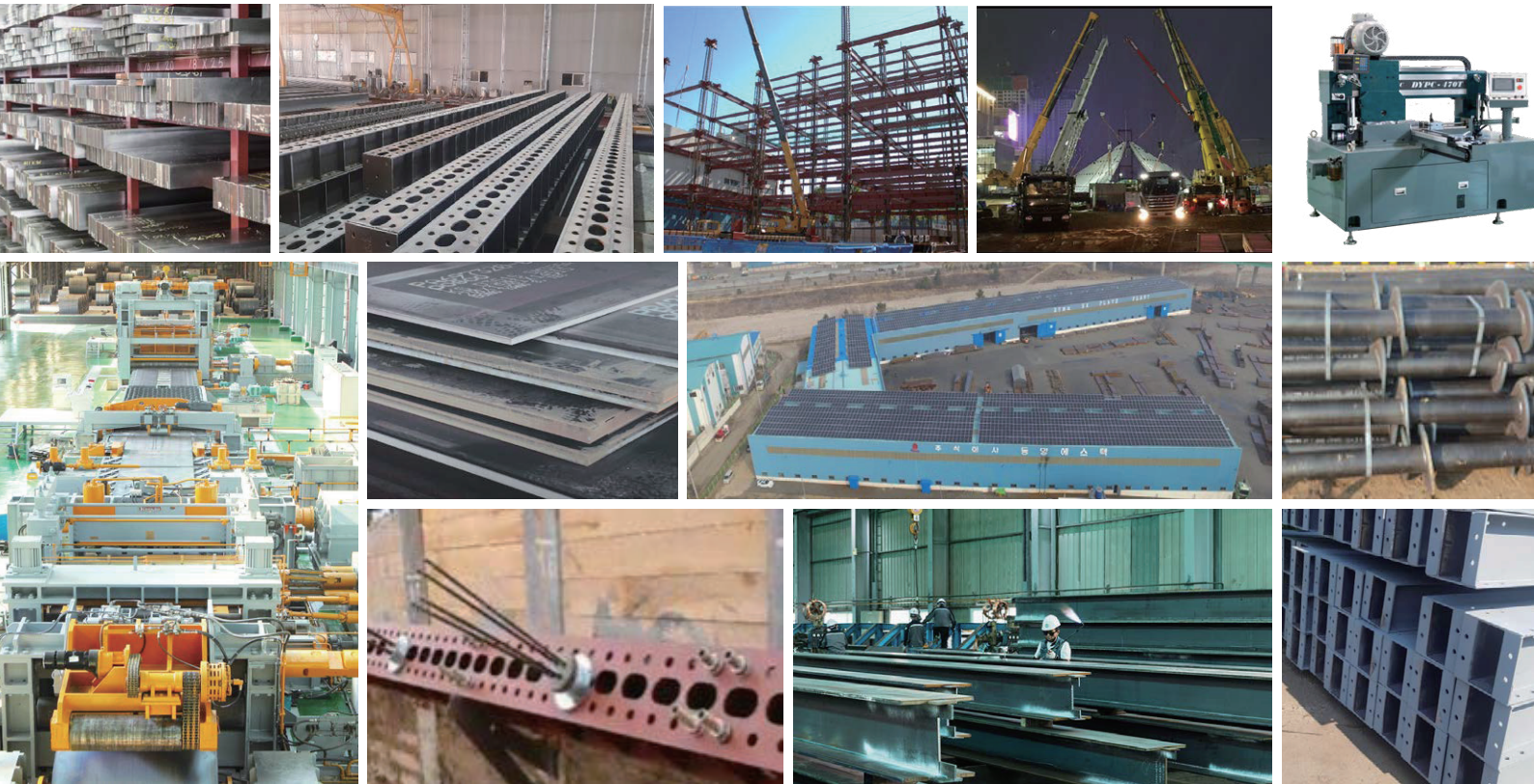


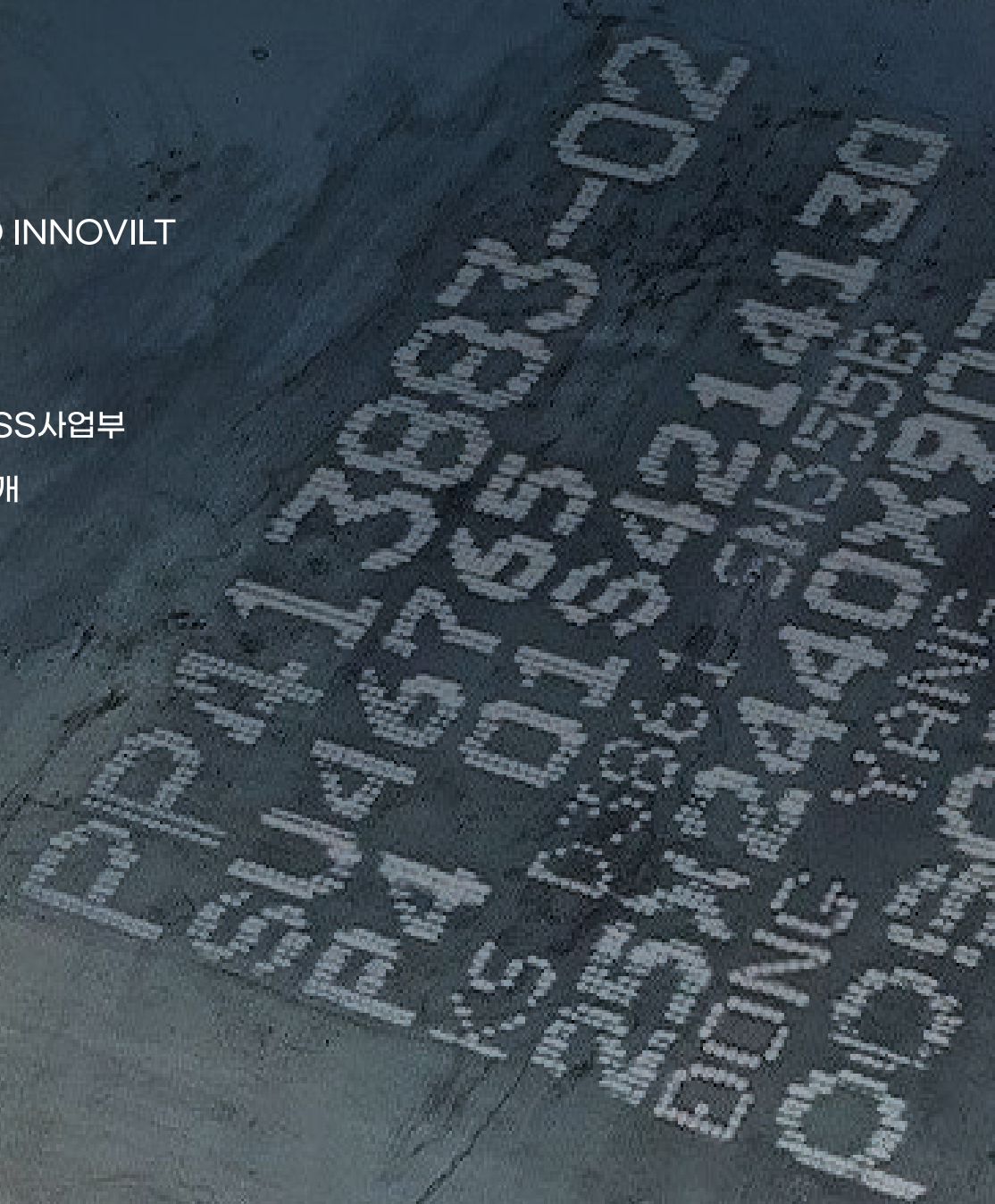
POSCO Service & Solution Center

DONG YANG S·TEC



CONTENTS

- 03 인사말
- 04 회사연혁
- 06 경영이념
- 07 조직도
- 08 POSCO INNOVILT
- 12 판매제품
- 16 포항공장
- 22 대전공장SS사업부
- 26 계열사소개



안녕하십니까?

(주)동양에스텍의 지면을 통하여 고객과 주주 여러분을 만날 수 있게 되어 매우 기쁘게 생각합니다.

(주)동양에스텍은 세계 제일의 철강회사인 POSCO의 가공센터로서 40여년 동안 묵묵히 철강의 외길을 걸어와 동종업계의 선두 주자로 우뚝 서게 되었습니다.

모두 고객 여러분께서 성원해 주신 덕이라고 생각합니다.

이에 따라 저희도 고객 여러분의 기대에 부응하고자 1990년 Service & Solution Center를 가동하였으며, 2004년에는 국내 최초로 25mm까지 전단할 수 있는 HR PLATE공장을 준공하여 명실공히 Service & Solution Center로서의 면모를 갖추게 되었습니다.

저희 회사의 물류센터는 대전, 포항, 경인, 대구, 부천, 천안 에 이르기까지 전 국토를 망라하고 있으며, 특히 25mm HR PLATE공장은 미국, 영국, 독일, 노르웨이 등 국제선급협회의 임가공 생산 인증, 강구조 학회의 교량 건축용 사용 인증, 한국선급의 제조법 승인 및 1S09001 인증 등을 획득함으로써 효율적인 생산관리를 통한 최상의 품질로 고객 여러분을 만날 수 있게 되어 매우 자랑스럽게 생각합니다.

아울러 수주에서 납품까지 포스코 MES 시스템과 병행하는 완벽한 전산화로 다품종, 소LOT 제품의 고객 즉납 체제를 실현함으로써, 고객사 여러분의 원가 경쟁력을 제고시키는데 최선의 노력을 다하고 있습니다.

또한 당사는 2007년 건설폐기물을 환경친화적으로 처리하여 이를 재활용 자원으로 생산하는 (주)동양RD를 설립하였고, 2010년부터는 금속의 1차가공 및 건설용 소부재, BH BEAM 등을 제작하는 대전공장을 순차적으로 준공하였으며, 2014년에 공작기계 소재 및 금속 절삭가공 기계를 제작하는 (주)디와이에스엠(오산 소재)을, 2015년에는 강구조물 전문 건설회사인 (주)동양이엔씨 설립, 2018년에 환경친화적인 폐석면 및 지정 폐기물 종합 처리기업 (주)디와이솔루션을 설립하였습니다. 나아가 2025년에는 포항에 비규격소재 전문 공장을 준공하였으며, 이로써 조선용·자동차용 SHEET, PLATE 생산에서부터 공작기계 소재 및 금속절삭 가공기계의 제작, 건축구조물의설계·제작·시공, 그리고 규격·비규격을 아우르는 다양한 철강소재의 공급에 이르는 일괄 생산 시스템을 완성, 철강소재에서부터 완성품까지 고객 여러분의 다양한 요구에 한 걸음 더 다가갈 수 있게 되었습니다.

2002년 2월 코스닥 시장 등록으로 더욱 막중한 사회적 책임에 부합 할 수 있도록 본사의 경영 이념 실천에 더욱 정진할 것을 약속드리며, 고객 및 주주 여러분의 변함없는 성원과 격려를 부탁드립니다.

대단히 감사합니다.

대표이사 조남욱

45

YEARS
HISTORY

포항 공장



동양RD



-
- 1981. 11. (주)동양철강 설립 [대전시 동구 정동]
(주)포스코 열연판매점 지정
 - 1986. 09. 서울사무소 개소 [서울시 영등포구 영등포동]
 - 1987. 09. 분사이전 [대전시 대덕구 읍내동]
-
- 1990. 04. 포항 제1공장 준공 [경북 포항시 오천읍]
 - 1993. 10. 서울사무소 이전 [서울시 구로구 오류동]
 - 1995. 11. 대전사무소 개소 [대전시 중구 은행동]

대전공장(SS사업부)



디와이에스엠



동양이엔씨



디와이솔루션



- 2001. 04. 본사 이전 및 대전사무소 통합
상호변경 (주)동양철강 → (주)동양에스텍
서울사무소 이전[서울시 구로구 운수동]
- 2002. 01. 대전 물류센터 개소
 - 02. 협회중개시장 등록
- 2004. 06. (사)한국지배구조 개선센터 우수기업선정
 - 11. 포항 제2공장 준공
SO9001 인증서 획득 - 국제 품질 인증원
- 2005. 02. 포스코 선금 임가공 인증 획득
포스코 임가공 계약 체결
- 2006. 05. ISO9001 인증서 획득 - 한국선금(KR)
 - 06. 제조법 승인 증서 획득 - 한국선금(KR)
- 2007. 11. (주)동양 RD 자회사 설립
- 2008. 01. 조선용 HR PLATE 생산인증 획득
- 2009. 05. 국세청 조사모범 납세자상 수상
 - 10. 대전광역시 제3회 2천억 매출탑 수상

- 2010. 03. 제44회 납세자의날 국세청장 표창 수상
 - 2012. 09. 대전공장 SS사업부 BH빔 PLATE공장 신설
 - 2014. 05. 대전공장 SS사업부 BH빔 PLATE공장 증설
 - 07. 금속절삭 가공기계 제작 및 소재 생산업체
(주)디와이에스엠 설립
 - 11. 포항공장 Steel Pallet Line 증설
 - 2015. 11. 대형 강구조물 전문 시공업체 (주)동양이엔씨 설립
 - 2017. 07. 대구사무소 개소
 - 2018. 09. (주)디와이솔루션 자회사 설립
 - 2019. 10. 부천사무소 개소
-
- 2020. 07. 경인사무소 개소(서울사무소 통합)
 - 2022. 11. 천안 사무소 개소
 - 2025. 10. 포항 비규격소재 공장 준공



경영이념



주주제일

투명경영으로 최대의 이윤을 실현하며
이를 주주와 사회에 환원하는 기업입니다.



고객만족

고객만족을 통하여 고객의 경쟁력을
제고시킴으로써 고객과 함께하는
기업입니다.



인간존중의 경영

창의적이고 열린 사고를 가진
인재 양성을 통해
신뢰받는 기업입니다.



[㈜동양에스텍 포항공장]

조직도



INNOVILT는 Innovation(혁신) + Value(가치) + Build(건설)의 합성어로

혁신적인 기술과 친환경 미래지향적인 철의 가치를 활용한 **프리미엄 건설자재**를 의미하는 네임으로

포스코와 (주)동양에스텍이 함께 가치를 만드는 Business With POSCO 비전 실현의 브랜드입니다.

Pos-H

POSCO의 고성능 **내진용 SN강재**를 이용하여 제작한

규격화된 용접H형강으로 기존 H형강 대비 **10~20% 상당의 강재량 절감**이 가능한 부재입니다.

특징·장점

내진성능

- SN강재를 적용 세계 최고수준의 항복비 0.8 제공
- 보춤 1,200mm까지 특수모멘트 설계가 가능
- 세계최고 수준의 화학성분 제어를 통한 최고품질의 용접 성능 제공

경제성

- 세계 최다 단면 440종을 제공
- 최적화 단면으로 웨이브의 두께, 필릿(R)값 최적화 설계

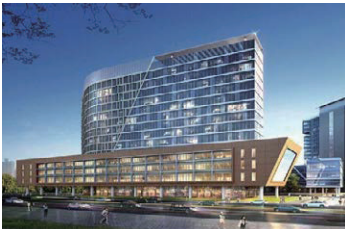
편리성

- 고객맞춤형 엔지니어링(설계, VE설계)지원
- 단면크기(보춤의 높이, 플랜지의 폭)가 50mm단위 정치수로 변화
- 고객이 원하는 어떤 단면도 제공 가능

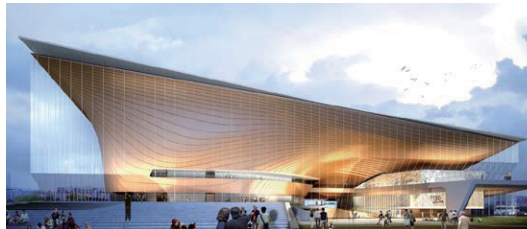
제작품질

- 엄격한 허용오차 규격으로 제작
- 겨울철 현장에서 용접하여도 대형단면에서 취성파단나지 않음

적용실적



광명 중앙대병원



세종아트센터[한진중공업]



두산 분당센터[두산건설]



롯데몰 의왕점[롯데건설]



평창IBC센터



수원컨벤션센터



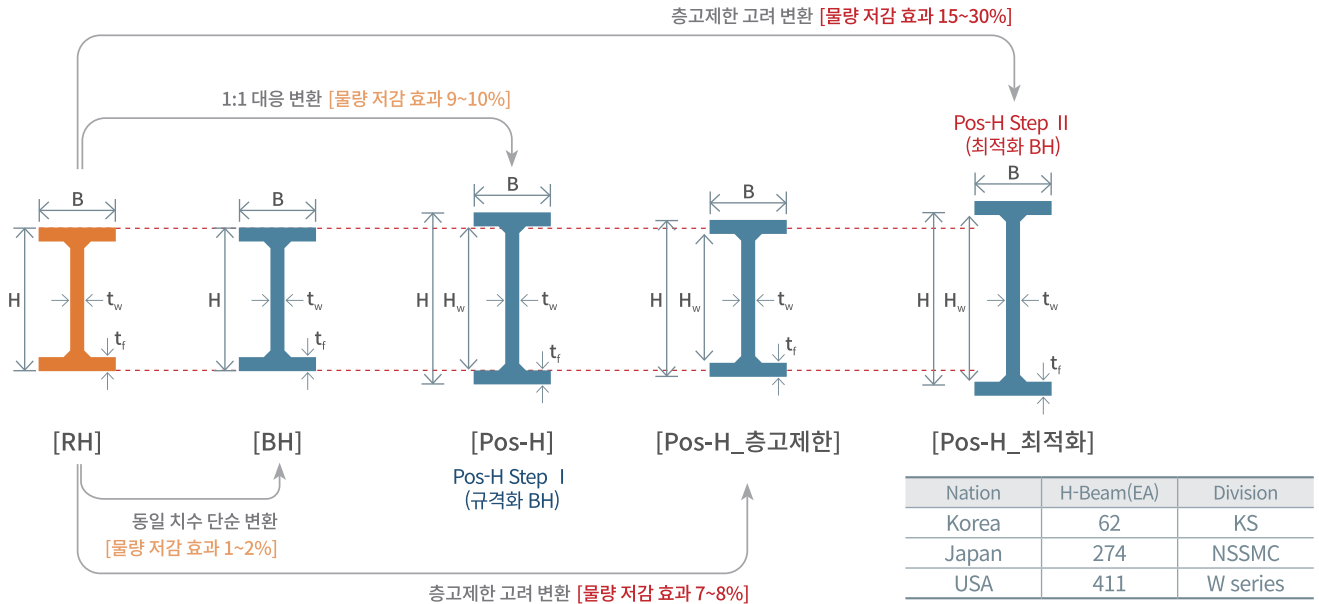
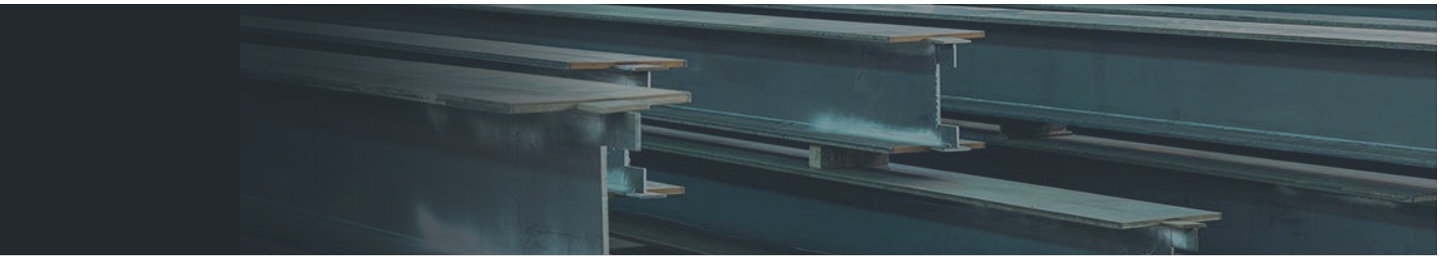
창원GM코리아[포스코건설]



대전사이언스[신세계건설]



중이온가속기[포스코건설]



H형강과 Pos-H비교

구분	기존 H형강	Pos-H	대표 규격
강재	사용강종	SS, SM, SHN	RH는 SN강 생산불가
	생산방법	전기로(고철)	고로(철광석)
경제성	단면종류	82종	종류가 많을수록 최적화
	물량비교	1	10~20% 물량저감
납기	납기	약 30일	RH와 동등수준
품질	제작허용오차	KS관리	RH KS보다 엄격관리
내진성능	보-기둥 접합부	중간모멘트 (층간변형각2%)	특수모멘트 (층간변형각4%)
	강재 항복비	0.85이하	0.8이하
용접성 (화학성분)	P	≤0.035	≤0.030
	S	≤0.033	≤0.015
	Ceq	0.46	0.44/0.46
	Pcm	0.26	0.26/0.28

기존 띠장

현장 제작으로 품질 불량, 공기 손실



공장제작을 통한 품질확보

앵커홀 현장 천공으로 강재 손실, 공기 손실



어스앵커 간격과 상관없이 설치용이

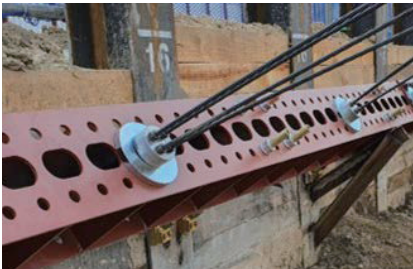
보강재 현장 용접으로 인건비
대폭 상승, 공기 손실



보강재 공장 제작으로 인건비 절감 및 공기 확보

BH 띠장

| 현장설치도

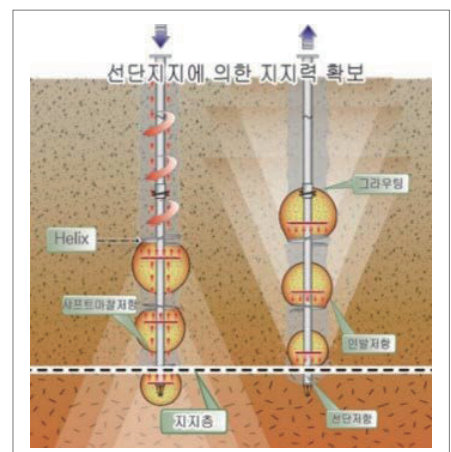


**헬리컬파일 /
헬리컬파일용 강관**

고강도 강관파일(POSCO 규격 POSH690 적용)에 나선형 날개를 달아 회전 운동을 통한
지반관입 그라우팅 보강 공법입니다. Helical Pile을 지반에 회전관입 시킨 후 그라우팅을
실시(선단 및 주변마찰력으로 지지력 최대) 합니다.

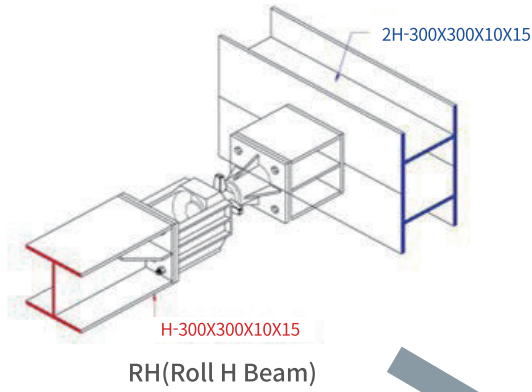
특징·장점

- 적용성 소형장비를 통한 설치 제약 극복
- 시공성 설치 기간의 단축
- 안정성 파일 시공 후 그라우팅 보강을 통한 안전성 확보
- 경제성 저렴한 시공 비용 및 공기단축으로 인한 공사비 절감
- 친환경성 설치 시공시 무소음, 무진동 및 폐기물 감소

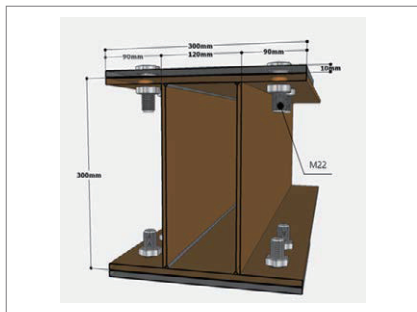
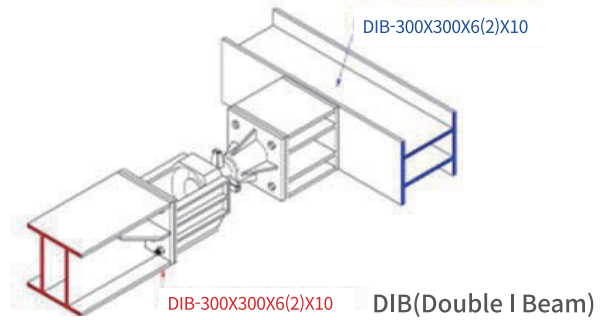


지반 가시설 DIB

RH를 활용한 지반가시설공법에서 DIB(Double I Beam)을 사용한 공법으로 RH대비 부재 경량화, 성능 향상을 통한 작업공간 확보 및 공기 단축으로 뛰어난 경제성을 확보합니다.



허용전단응력이 커서 띠장, STRUT간격 확대 가능
 넓은 공간에서 시공성 향상
 전단보강(스티프너) 불필요
 버팀보 간격이 넓음 : 해체시 공기단축 가능
 가벼워서 시공이 용이함
 모든 부재 방청도색으로 유지관리 용이



규격화(공장제작)



단수화(현장조립)



고강도, 경량화

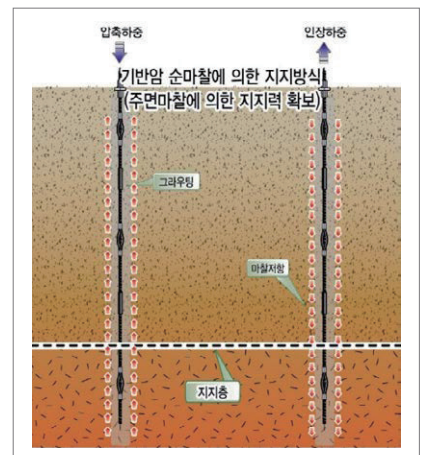
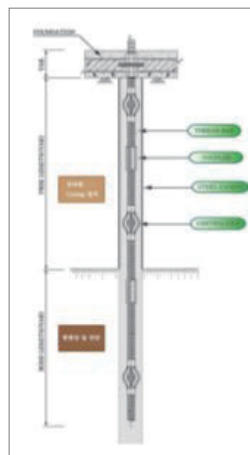
마이크로파일 / 마이크로파일용 강관

기존 마이크로파일의 강봉 및 일반 강관 케이싱을 대체 하여 STP550 파이프를 삽입 한 후 시멘트 밀크를 주입한 주면마찰 지지파일입니다. 항복강도 550 Mpa급 이상의 강관을 이용한 케이싱 및 파일(POSCO 규격 POSH690 적용) 입니다.

- 강봉 대체 STP550 파이프 삽입으로 항복강도 강화
- 케이싱을 STP550 파이프로 교체하여 강재량 및 항복강도 강화
- 실내, 실외 시공 모두 적합

특징·장점

- 시공성 지지층 심도가 깊지 않아 평탄작업 최적화
- 경제성 복합적 기능으로 공사비 절감
- 적용성 인장 및 인발력을 동시에 받아 적용성이 뛰어남



후판

후판은 주로 4단가역식 압연기에 의해 제조되는 비교적 두꺼운 열간압연 강판을 말하며, 일반적으로 두께 6mm 이상을 후판이라고 하며, 특히 100mm 이상을 극후판이라 한다. 이들 후판은 중요한 용접구조물 부재로 사용되며, 주요 요구 특성은 화학성분, 재질, 치수, 형상, 표면, 내부품질 등이며 용도에 따라 용접성, 가공성 등이 추가로 요구될 수 있다.

| 저항복강 - HSA80 제진장치 전용 강재

저항복, 저항복비, 고연신율의 특성을 가지고 있는 제진장치 전용 강재로 국내외 지진 발생빈도, 지역분포 및 강도의 지속적인 증가로 내진 설계 및 보강을 위한 강제 댐퍼 등 다양한 제진장치 솔루션에 적용 가능한 강재입니다.

가격은 기존 댐퍼용 강재 SS275 대비 유사하며, 고급강인 STS304L 대비 훨씬 저렴하며 일본의 댐퍼용 강재인 LYP100강 대비 동등 이상의 특성을 가집니다.

* 기계적 성질 Y.R, CVN값 상향 / 화학성분은 LYP강 사양과 동일

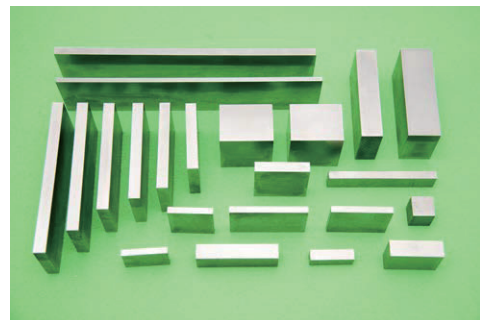
기계적 특성		두께	항복강도	인장강도	YR	연신율	Ceq	Pcm	vE0
NSSMC, JFE	LYP100	6/50	80~120	200~300	≤60	≥50	≤0.36	≤0.26	≥27
POSCO	HSA80	12/40	80~120	200~300	≤50	≥50	≤0.36	≤0.26	≥100

화학, 성분		두께	C	Si	Mn	P	S	N
NSSMC, JFE	LYP100	6/50	0.01	0.03	0.2	0.025	0.015	0.006
POSCO	HSA80	12/40	0.01	0.03	0.2	0.025	0.015	0.006

| 금형용 강

금형용 강재는 구조용 압연강재의 한 종류로서, 주로 다양한 중장비 및 기계 제품에 사용됩니다. 이들 제품은 특히 절삭성과 내마모성이 중요하며, 이는 기계 제품의 수명을 좌우하기도 합니다.

주요 규격 POSCO : POSMOLD1, 2
 JIS : S10C-S55C, SCM440, AISI1020-1055
 ASTM : SAE1010-1049

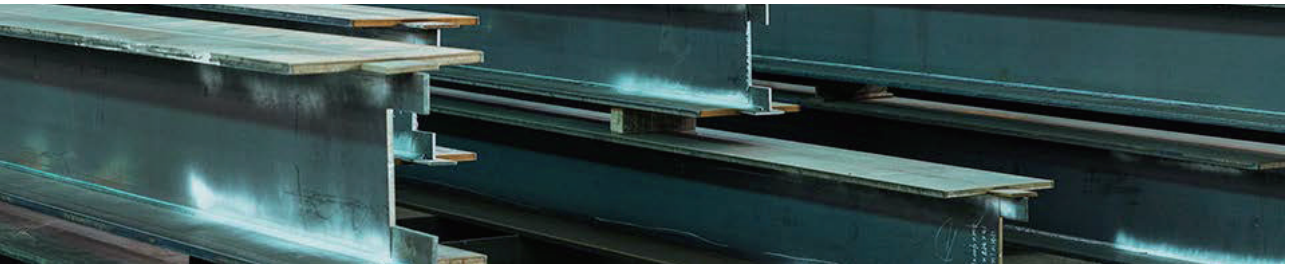




| 구조용강

구조용 압연 강재는 주로 육상에 건설되는 건축물, 용접 구조물, 교량, 산업기계 등에 사용되는 강재입니다. 사용 범위가 매우 넓은 만큼 규격 또한 폭넓게 사용되고 있습니다. 제품 사용 시 반드시 용접이 수반되기 때문에 뛰어난 용접성이 필요하며 사용처와 규격에 맞는 강도 특성이 요구됩니다. 제품 생산에는 주로 일반 압연 및 TMCP 공정이 적용되나, 60kg급 이상 고장력강의 경우는 열처리를 통하여 생산하는 경우도 있습니다.

주요 규격 **POSCO** PosTen590/780/950, PILAC-BT33, PILAC-BT36, PILAC-BT45
 PIL-SN325B/C, PIL-SN385B/C, HSA500/600
KS SS235/275/315/410/450/550, SM275A/B/C/D, SM355A/B/C/D, SM420A/B/C/D, SM460B/C, SN275B/C,
 SN355B/C, HSB380(L)/460(L)/690(L), HSA650
JIS SS330/400/490/540, SM400A/B/C, SM490A/B/C, SM490YA/YB, SM520B/C, SM570



| 조선용

조선용 강재는 선박 제조에 사용되는 소재를 가리키며, 후판 제품이 가장 많이 쓰이는 대표적인 용도에 해당됩니다. 기본적인 강도부터 치수, 표면, 형상은 물론이고 사용처에 따라 보증 온도로 Grade(A~F)가 구분되는 충격 인성까지 다양한 특성이 요구됩니다. 각국 선급 협회의 제조 인허를 획득한 선급 일반강, 그리고 고장력강 및 대입열 고효율 용접 시공이 가능한 TMCP형 고장력강 등이 모두 선박 제작에 사용되고 있습니다.

주요규격 및 선급협회

GRADE	선급협회
선급일반	KR, NK, ABS
(A, B, D, E)	GL, LR, DNV
선급 고장력강	RINA, CR, BV
(A, D, EH, 32/36)	CCS

열연

열연제품은 Finishing Mill에 의해 약 800°C 이상의 고온에서 압연된 것으로 약칭으로는 열연강판, H/C, HR 이라고도 합니다.

열연제품은 생산된 Slab를 1,250 °C 정도에서 재 가열한 후 고객사가 요구하는 크기로 고속 압연 및 냉각과정을 거쳐 코일 상태로 권취하여 제조됩니다.



| 제품분류

구분	가공형상	비고
열연강대 (HR Coil)	Coil 상태로 감은 강판	포스코
열연강판 (HR Plate, &HR Sheet)	Coil을 절판한 강판	포항공장
무늬강대 (Checkered Coil)	강판표면에 Check 무늬가 있는 강판	포항공장
산세강대	Coil의 Scale을 산으로 제거한 강판	포항공장

| 산업용도 별 분류

구조용 강 JIS : S330, SS400, SS490, SS540, SM400A/B/C, SM490A/B/C, SM400YA/YB, SM520B/C, SM570, SN400A/B/C, SN490B/C

DIN : DIN17100 ST22, ST33, ST37-2, ST52-3, RST37-2

BS : BS1449 PART1 50/35HR, HS, BS4360 43A/B/C, 50B/C/C

ASTM : A36, A283, A570

고탄소 강 S35C-S55C, SK60~120, SCM415~440

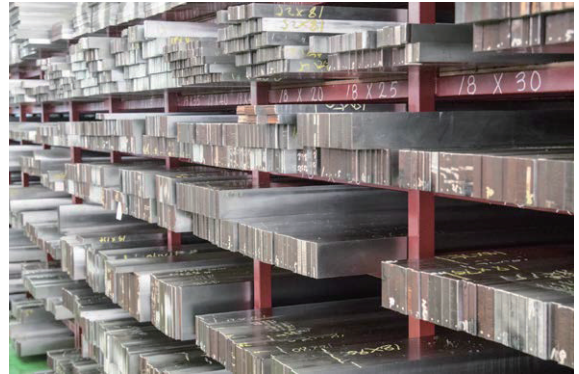
| 탄소량별 분류

구분	성분 범위	대표 규격	
탄소강	극저 탄소강	C : 70ppm 이하	POSHRD3
	중저 탄소강	C : 0.015 ~ 0.025%	POSHRD2
	저 탄소강	C : 0.025 ~ 0.10%	SAE1008
	중 탄소강	C : 0.10 ~ 0.30%	SS400
	고 탄소강	C : 0.30% 이상	S45C, SK5
	합금강	Nb, V, Vr, Mo 등 1 ~ 2종 이상 합금원소 첨가	SCM435, SCM220

규격소재

기계산업 내 가장 기초적이며 산업 전반에 필수적으로 사용되는 핵심 금속 가공물로 기계산업의 가장 기초적인 부품 소재의 한 종류로 철강재를 가공하여 상용화된 치수를 규격품으로 만든 평판 소재로 기계, 전자, 조선, 자동차 등 산업의 기계장치에 사용됩니다.

생산되는 표준규격 Sheet & Plate는 길이 1524mm로 수요가 요구에 의해 발생할 수 있는 Loss를 최소화하여 길이 1200mm이상 1520mm의 제품을 즉시 공급 가능 합니다.



고속절단기

- 고속절단기(금속절삭 가공 기계)는 폭 400mm까지(타사 300mm) 절단이 가능해서 수요가 요구에 의한 가공, 납품 범위가 넓고 잔재 처리가 가능합니다.
- 콤팩트한 설계 제작으로 설치공간 확보가 유리합니다.
- 수치제어스케일- 슬라이딩 구동- 제어시간을 단축하여 생산성 향상됩니다.
- 후단부 디지털 스케일 적용하여 롱 치수 정밀도가 향상됩니다.

생산모델

DYPC 450T - 폭 400mm, 두께 55T 작업가능 [5mm ~ 55mm]

DYPC 470T - 폭 400mm, 두께 75T 작업가능 [30mm ~ 75mm]





| 6mm SHEAR LINE 전경

포항 제1공장

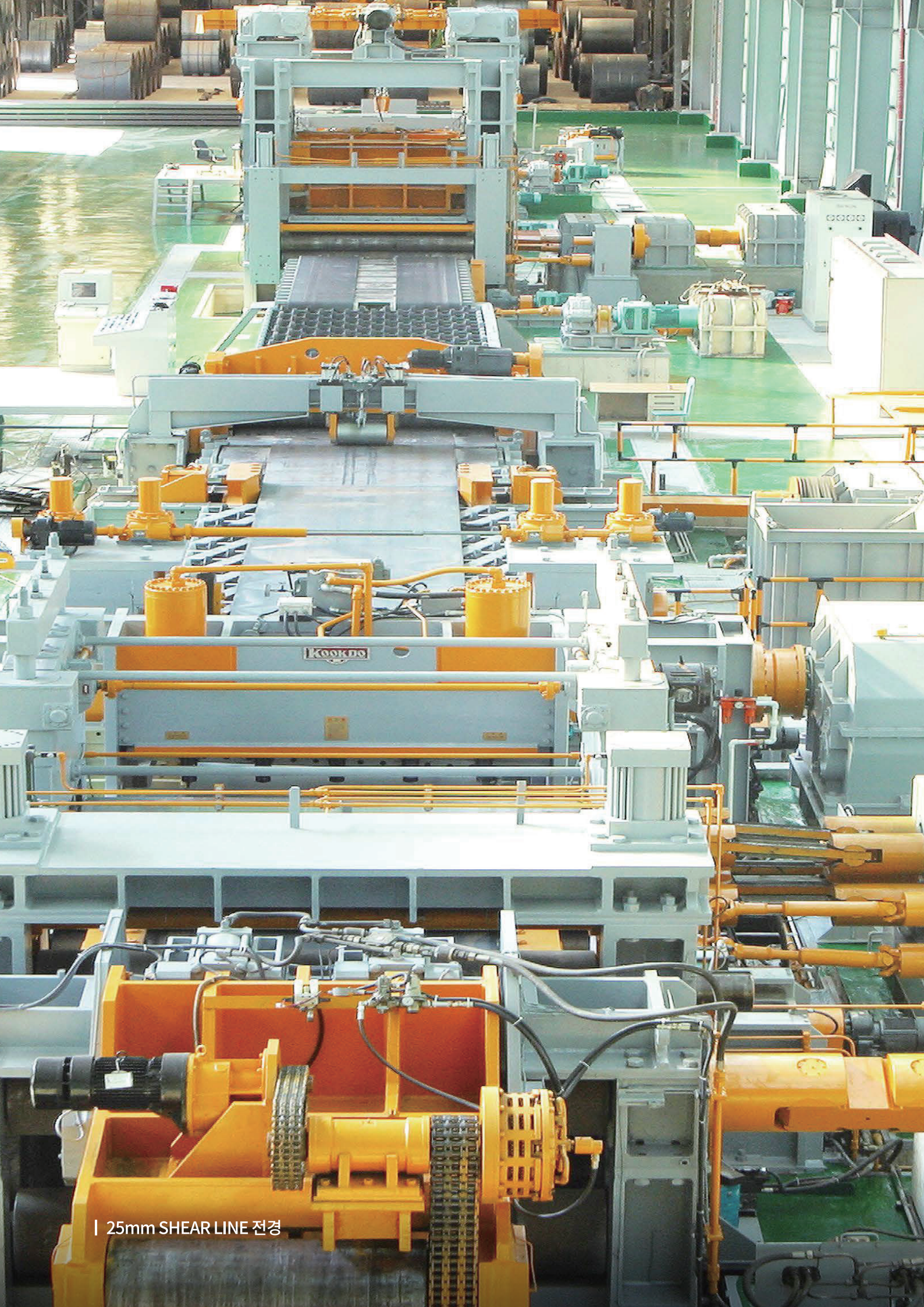
COIL 내경 및 외경	508 ~ 762/2,200mm	
COIL 중량	30TON	
전단 두께	1.2 ~ 6T	
전단 폭	790 ~ 1,570mm	
전단 길이	914 ~ 7,500mm	
년간 생산량	90,000톤/년	
LINE SPEED	60M/min	
품질 보증치	폭	0 ~ ±2 mm
	길이	0 ~ ±2 mm
	대각	0 ~ ±2 mm
최대 인장강도	80kg/m ² (1.4~6T)	

| 생산능력

인장강도	전단두께(mm)	제품규격
40kg/m ²	1.2 ~ 6.0	SPHC, SS275, A36, A283-C, SM275
60kg/m ²	1.2 ~ 6.0	ATOS590
70kg/m ²	1.2 ~ 6.0	S45C
80kg/m ²	1.2 ~ 4.5	ATOS780

| LINE 공정도





| 25mm SHEAR LINE 전경

포항 제2공장

COIL 내경	508 ~ 850mm	연간 생산량	500,000톤/년
COIL 중량	35TON	LINE SPEED	15M/min
전단 두께	4.5 ~ 25T	품질 보증치	길이 0 ~ ±5 mm
전단 폭	910 ~ 2,500mm		대각 0 ~ ±2 mm
전단 길이	21,000mm	최대 인장강도	100kg/m ²

| 생산능력

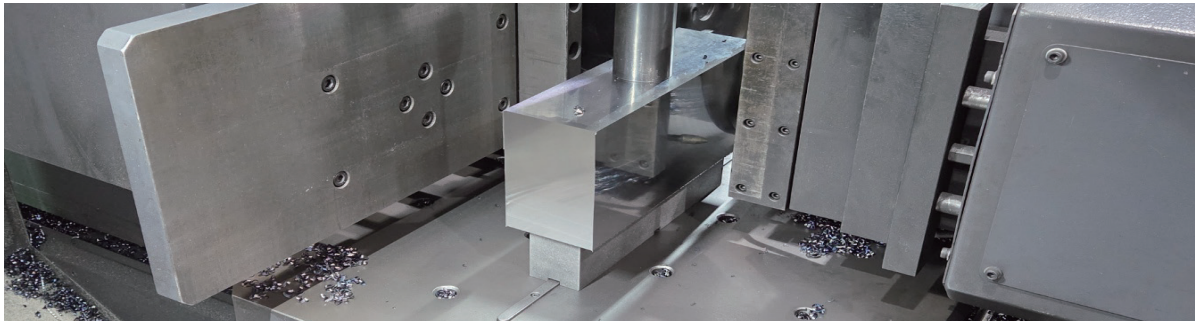
인장강도	전단두께(mm)	제품규격	비고
40kg/m ²	4.5 ~ 25.0	SS400, A36, A283-C, SM400, 선급 A/B/C/D GRADE 등	선급인증 22mm
45kg/m ²	4.5 ~ 25.0	SG295, 선급32 GRADE 등	선급인증 22mm
50kg/m ²	4.5 ~ 25.0	SM355, SM420, SPA-H, 선급36 GRADE 등	선급인증 22mm
60kg/m ²	4.5 ~ 25.0	ATOS590	
70kg/m ²	4.5 ~ 16.0	S45C, API-X80	
80kg/m ²	4.5 ~ 18.0	ATOS780, SM460, STK490	
95kg/m ²	4.5 ~ 10.0	SCM435	
100kg/m ²	4.5 ~ 16.0	ATOS100	

| LINE 공정도

UNCOILER	ROUGH LEVELLER	TRIMMER	FLYING SHEAR
			
			
제품	PILLER	자동마킹 및 타각기	FINISH LEVELLER



| 비규격소재 공장 내부



포항 비규격소재 공장

동양에스텍 비규격소재 공장은 자동화된 면삭 전용 설비를 통하여 규격 소재 외 대형, 광폭 등 다양한 SIZE의 비규격소재 제품을 고품질로 신속한 생산 및 가공, 공급이 가능합니다.

| 생산능력

구분	기존 H형강	폭(mm)	길이(mm)
평면 가공	6~280T	~1000	~1500
양두 밀링		90~930	
		500~1600	
사이드 밀링		-	~2200

절단



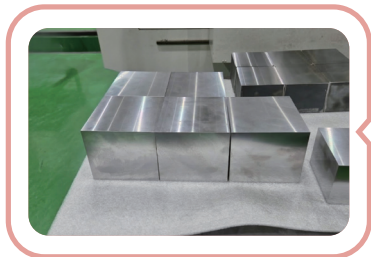
사상



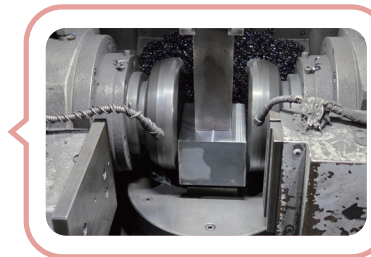
평탄화



제품



측면가공



평면가공





| 대전 2차 가공공장 SS사업부

후판 절단 · 판매에 이어 용접 H-Beam, T-bar 등 제작

대전공장 SS사업부

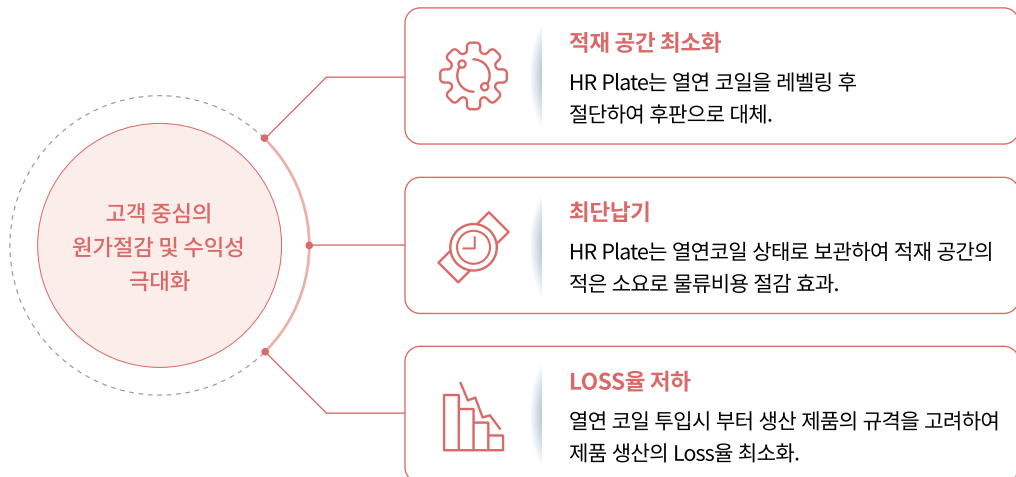
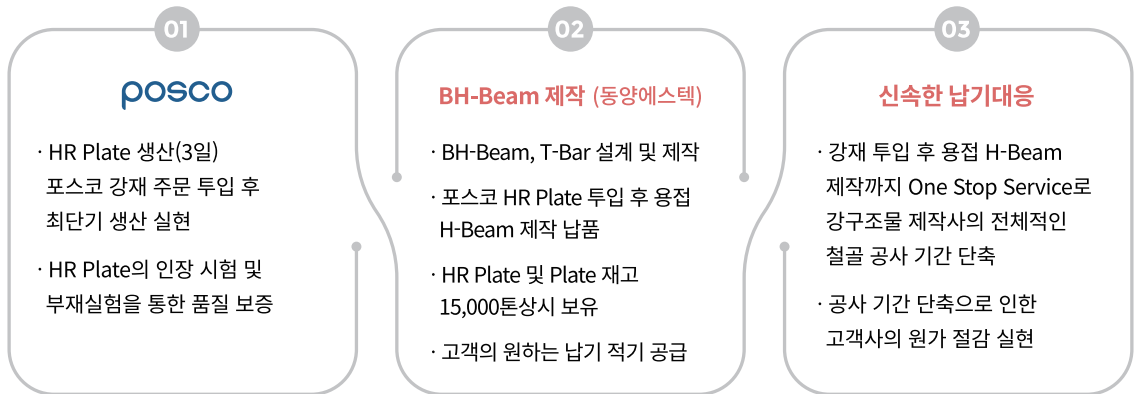
| HR Plate를 이용한 BH-Beam 활용

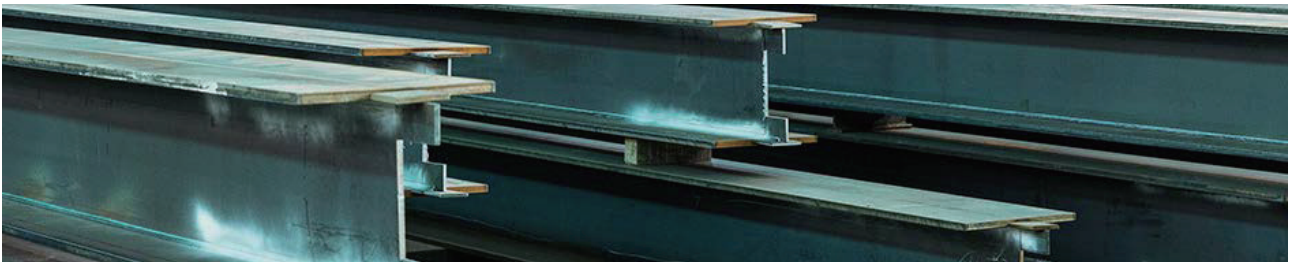
용접 H-Beam의 경우 제작 범위에 제약이 없으므로 대형 철구조물 현장에 많이 사용되고 있는 추세입니다. HR Plate로 제작된 용접 H-Beam 성능의 경우 포스코, 동양에스텍, RIST, 한국강구조학회 등이 공동으로 연구한 'HR Plate를 이용한 용접 H-Beam 제작지침 및 성능평가 보고서' 결과 일반 후판재를 적용한 조립 보와 동등 이상의 구조성능을 갖습니다.

| HR Plate 활용



| 전략





HR PLATE 적용 조립보의 활용도

열간 압연 H형강의 경우 그림과 같이 최대 900mm까지 제작

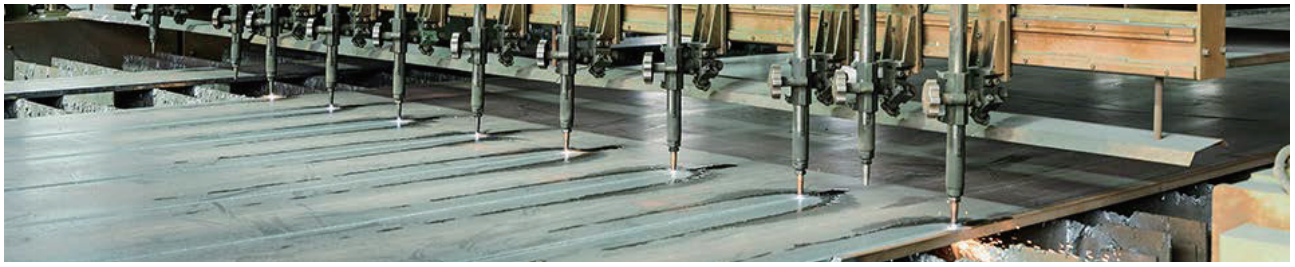
→ 700mm이상의 경우 강재의 적용두께 및 폭이 제한적임

H-section Beam	Width (mm)									
	075	100	150	200	250	300	350	400	450	500
100		○								
150	○	○	○							
200		○	○	○						
250		○	○	○	○					
300			○	○		○				
350					○		○			
400				○		○	■	○		
450				○		○	■	■	■	
500				○		○	■	■	■	■
550							■	■	■	■
600				○		○	■	■	■	■
650							■	■	■	■
700						○	■	■	■	■
750							■	■	■	■
800						○	■	■	■	■
850							■	■	■	■
900						○	■	■	■	■
950							■	■	■	■
1000							■	■	■	■
1050							■	■	■	■
1100							■	■	■	■
1150							■	■	■	■
1200							■	■	■	■

○ 압연 H형강 제작 범위 ■ 압연 및 BH-BEAM 형강 적용가능범위 ■ BH-BEAM 형강 적용가능범위

※수요자 필요 치수 생산

공칭치수 (mm)	웹 두께 (mm)	플랜지 두께 (mm)
700X300	13 ~ 15	20 ~ 28
800X300	14 ~ 16	22 ~ 30
900X300	15 ~ 19	23 ~ 37



대전공장 설비 현황

No.	HB-BEAM 제작 PLANT			REMARK
	Description	Model	Unit	
1	CNC Gas Cutting M/C	FP-A-0025-6000	1	절단기
2	Assembling M/C	ATA-90100	1	취부기
3	Straightening M/C	ATS-91000	1	교정기
4	Centering Device	ATCD-80	3	
5	Powered Roller	DRAGON	4	
6	Submerged Arc Welding M/C	AT-WJ25-32M	4	자동용접기
7	Welding JIG	DRAGON-650A	2	
8	CO2 Welding M/C	DRAGON-1200A	3	
9	Gouging Welding M/C	Finewel-350D	1	
10	Inverter DC ARC Welding M/C	DRAGON-1500SD	1	
11	Butt Joint Submerged Arc Welding M/C	AT-DO-200F	1	
12	Flux Dry Oven	30HP	1	
13	Overhead Crane	25/5TON, 10TON×3	4	

(주)동양이엔씨

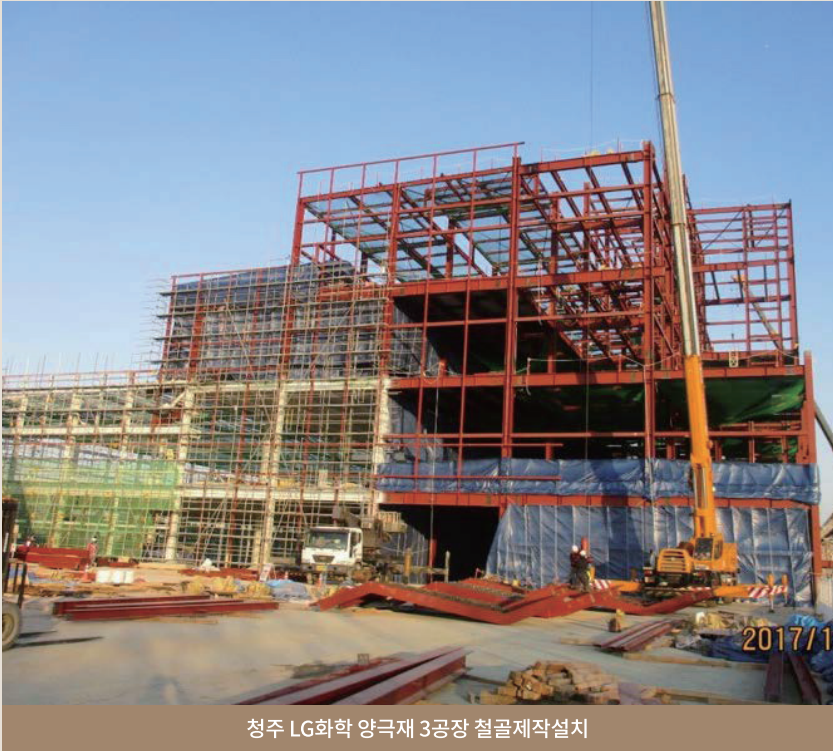
당사는 해외플랜트, 일반건축, 공장동, 모델하우스 등 각종 대형 강구조물(철골)공사를 수행한 경험을 갖춘 전문 인력으로 구성된 철골 전문 회사로 철저한 품질관리를 기반으로 발주처의 원가절감과 공기준수를 위해 전문가의 마인드로 공사를 진행하며 2013년 창업, 2021년 2급 공장 인증 등 창업 이래 많은 발주처로부터 신뢰와 인정을 받고 있습니다.



철골공사 토탈 솔루션 그룹

- 자체 설계팀 운영을 통한 신속한 설계
- 자체 B.H-BEAM, 경량 BEAM, 소부재 생산라인 보유
- 기존 일반철골부터 신기술 합성보, 합성기둥까지 고객 맞춤 컨설팅
- 설계부터 SHOP DWG(BIM), 자재, 생산, 시공까지 ONE-STOP 서비스제공
- 친환경에너지의 가치를 더하는 “태양광발전” 까지





청주 LG화학 양극재 3공장 철골제작설치



세종시 복합 커튼월



에버랜드 메가스톱 구조물 제작설치

태양광 사업부



(주)동양에스텍 포항공장



정원엔지니어링 공주공장

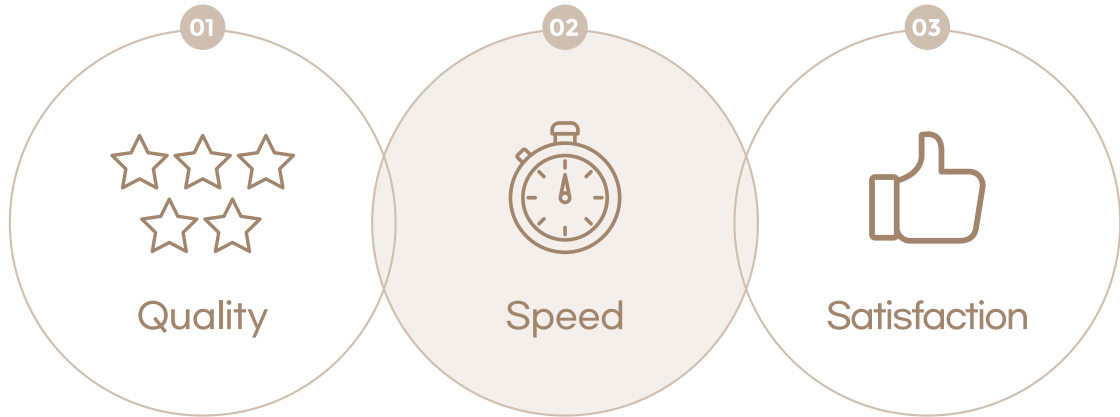


새마을운동중앙연수원

(주)디와이에스엠

금속절삭 가공기계 및 산업설비 제작의 기초부품으로 활용되어지는 “규격소재”를 생산·공급하는 기업으로 부품소재의 정밀가공 그리고 합리적 가격을 통하여 수요가의 원가절감과 생산성 향상에 큰 도움이 되기 위해 최선을 다하고 있습니다.

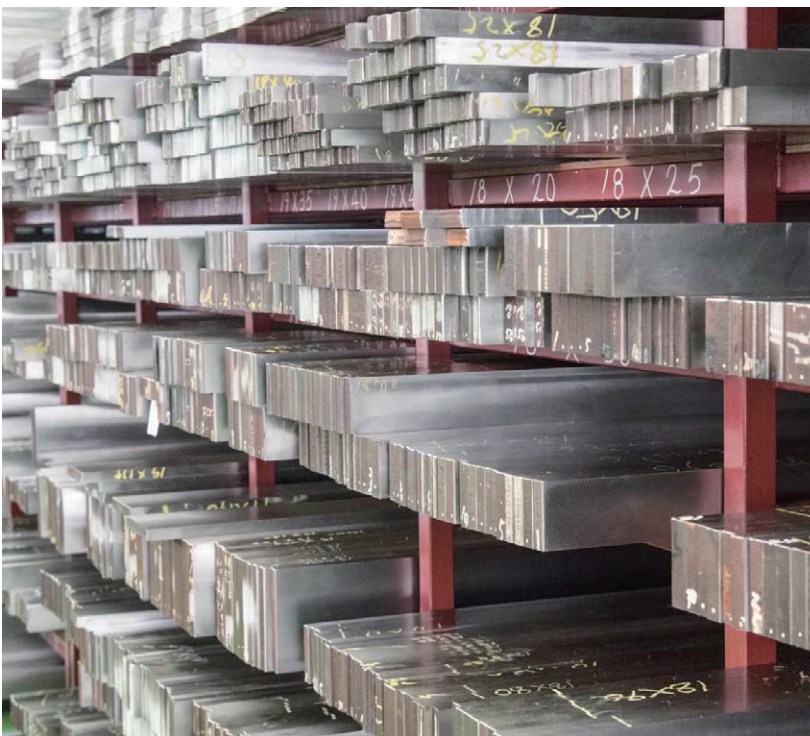
또한 제품의 성능, 품질 및 서비스의 지속적인 개선을 통해 수요가 여러분의 보다 나은 부가가치 창출을 위해 끊임없이 노력 하고 있습니다.



제품 하나 하나에
정성을 다하여
제작·납품하겠습니다.

고객이 원하는 시간에
즉시 납품하는 시스템을
구축하겠습니다.

고객과 함께 하는
기업으로 감동
경영을 하겠습니다.



(주)동양알디

건설폐기물을 환경친화적으로 처리하여 이를 재활용 순환골재 자원으로 만들어 환경보존과 자원개발이라는 가치 아래 2001년 9월에 출발하여 2007년 11월 (주)동양알디로 변경하였습니다.

환경이라는 남다른 사명감을 가지고 있기에 보다 뛰어난 인재를 영입하고 보다 앞선 기술력과 장비를 도입하는데 앞장서고 있으며, 이를 바탕으로 귀사의 공사 및 처리비 절감과 환경보호에 기여하고 있습니다.



(주)디와이솔루션

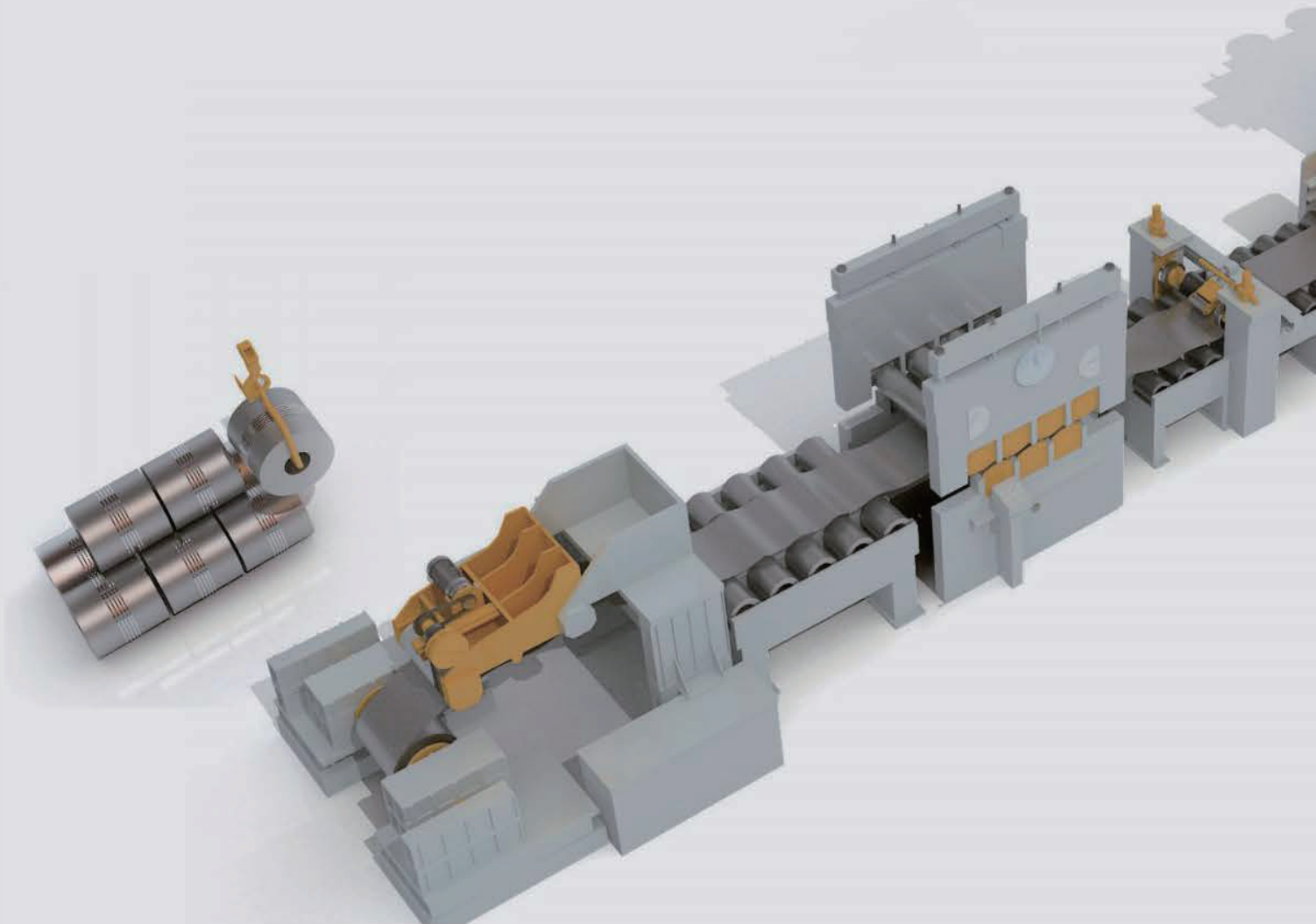
(주)디와이솔루션은 폐기물 중간처분 업계의 최고의 시설 및 장비, 전문인력과 처리기술을 보유하고 있으며, 지정 및 사업장 배출시설계, 사업장 생활계 폐기물 수집운반을 보유하고 있는 폐기물 종합처리 전문 회사입니다.

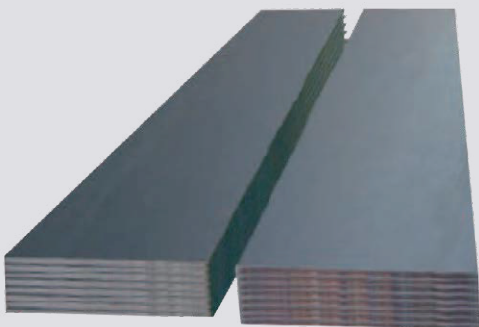
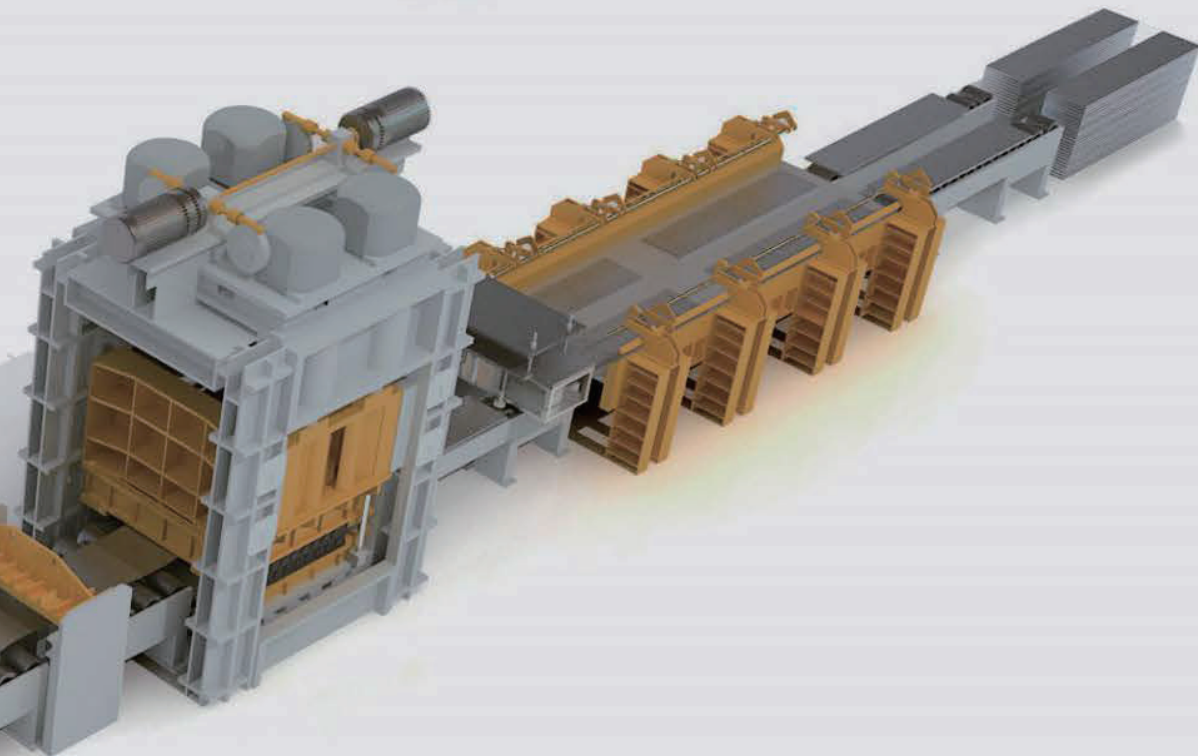
글로벌적인 기후변화와 환경오염으로부터 국민의 건강과 안전을 지키기 위한 국가적 정책제도 강화에 발맞추어 한 발 더 앞서 생각하고 연구하는 미래지향적인 회사로 거듭나고 있습니다.



POSCO Service & Solution Center

DONG YANG S·TEC





(주)동양에스텍 포항공장

(주)동양에스텍은 기초 철강재의 고급화를 실현하여 국가 주요 산업을 이끌어 가는 중추적 역할과 함께, 산업현장에서 글로벌 경쟁력을 갖춘 고품격, 고부가가치 제품을 창출합니다.

최신 설비를 갖춘 포항 제 1, 2공장과 대전 SS사업장을 중심으로 고부가가치 제품 생산에 박차를 가하고 있으며, 최첨단 자동화시스템과 물류 시스템 구축으로 글로벌 경쟁력을 높이고 있습니다



|주| 동양에스텍

본사

대전광역시 중구 중앙로 164번길 20
Tel : 042)221-6900 Fax : 042)221-6022

포항공장

경상북도 포항시 남구 오천읍 정몽주로 163
Tel : 054)292-6181 Fax : 054)291-6548

대전 공장 SS사업부

대전광역시 대덕구 대화로32번길 84
Tel : 042)624-6661 Fax : 042)625-0345

경인사무소

경기도 시흥시 희망공원로 77
Tel : 031)365-5212 Fax : 031)365-5213

대구사무소

대구광역시 북구 노원로 100
Tel : 053)356-1100 Fax : 053)356-1102

부천사무소

인천광역시 계양구 서운산단로1길 53
Tel : 032)682-0322 Fax : 032)682-0324

천안사무소

충청남도 천안시 서북구 성환읍 신방로 142-11
Tel : 041)417-6901 Fax : 041)417-6902

(주)동양알디

충청남도 논산시 벌곡면 벌곡로 113-22
Tel : 041)732-5341 Fax : 041)732-5343

(주)디와이에스엠

경기도 오산시 가장로 518
Tel : 031)359-9545 Fax : 031)359-9546

(주)동양이엔씨

대전광역시 대덕구 대화로32번길 84
Tel : 042)622-3137 Fax : 042)622-3138

(주)동양이엔씨 - 진천공장

충청북도 진천군 이월면 미리실길 61
Tel : 043)532-3137 Fax : 043)532-3138

(주)디와이솔루션

충청북도 진천군 문백면 문진로 320-65
Tel : 043)537-6540 Fax : 043)537-6542